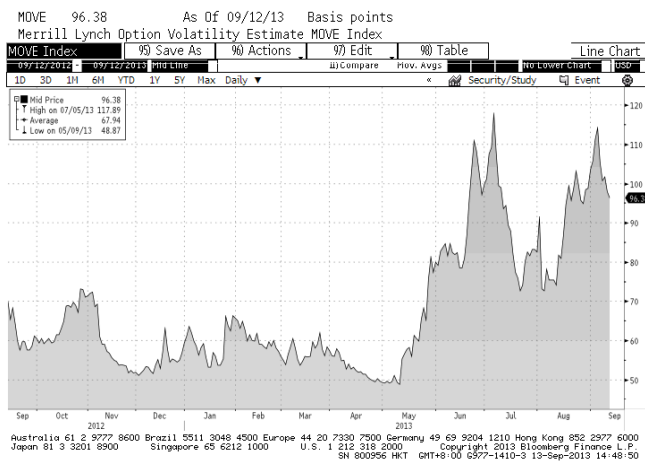


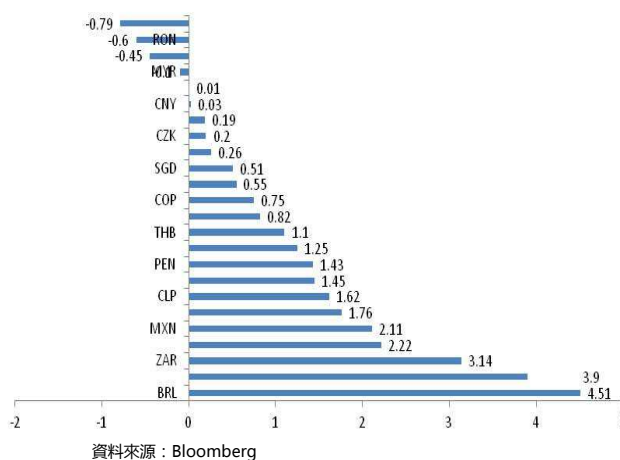
【市場訊息更新】

▶ 本周主要債市在非農就業數據低於預期，美債殖利率回落的帶動下，加上美國攻打敘利亞的急迫性延後，使得整體債市大多表現不錯。雖然上週市場的波動度下跌，不過依舊維持在高檔整理，加上FED下周會議可能宣布減債規模(市場目前預期減少約100億美元的國債)，趨勢上，美債利率仍將向上測試3.0%的水準，在操作上須謹慎。點心債方面，本週有一檔新發行，TOTAL CAPITAL S.A. (5年期,參考利率3.75%,實際發行利率3.75%,信評AA-,額度10.65億)，但需求狀況平平，近期高收益類別的點心債表現較其他品種好。投資級類表現相對落後。而公債類別近期反彈，但內地的利率持續上揚、加上中國財政部後續可能要再標售230億的國債，後續將有壓力。另外，美元近期表現較為弱勢，若下周FED會後聲明不如預期的鷹派，對於新興市場的貨幣或是風險性資產還會有一波反彈走勢，在操作上建議可以適時增加一些風險性的部位，如高收益或新興市場貨幣計價的債種。

債券波動度



新興貨幣9月表現



上投摩根資產管理(香港)有限公司 地址：香港金鐘道89號力寶中心2座17樓1702-03室 電話：852-3975-2121

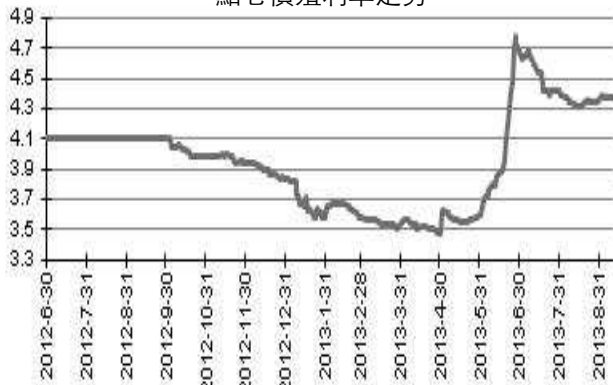
過往業績不代表將來表現。本文件所載之任何預測，如有，僅作闡述用途，不應被倚賴作為任何與投資有關或其他的建議或推介。基於目前市場狀況而作出的有關金融市場趨勢的意見、估計、預測及陳述乃我們的判斷，可隨時變動而不作另行通知。在此所提供的資訊不應被假設為準確或完整。本文件所載資料來源均來自被認為可靠之來源，惟閣下仍應自行核實有關資料。本文件並非旨在發售，邀約或邀請購買或沽出任何證券或任何金融工具。在此所述的觀點與策略不一定適合所有投資者。所提及的特定證券、資產類別及金融市場，如有，僅作闡述用途，並非旨在作為亦不應被解釋為推介或投資、產品、會計、法律、稅務或任何其他專業建議。上投摩根資產管理(香港)有限公司(下稱“上投摩根香港”)並不就該等事項對任何人士在任何方面負責或承擔責任。本文件所表達的觀點均屬上投摩根香港所有。該等觀點並不一定反映其他與上投摩根香港有關的其他集團公司的意見。

本通訊僅提供予所指定接收者，但指定接收者不可再轉發或分派。投資涉及風險。投資的價值及收益可升亦可跌，投資者並不一定可以取回已投資之全數或任何金額。本通訊之接收者應在作出任何投資決定之前自行作出查察、評估或尋求獨立專業意見。接收者本人應完全負責核實其接收本通訊或作出任何投資決定之合資格性，並遵守所有適用之本地法律及監管規定的要求。

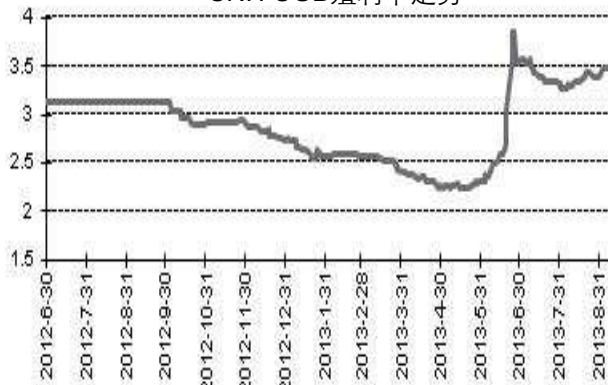
本文件由上投摩根資產管理(香港)有限公司發行，但並未經香港證券及期貨監察委員會審核。

【主要指標走勢】

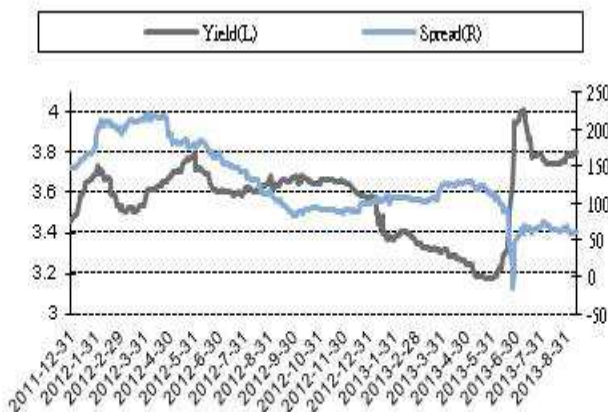
點心債殖利率走勢



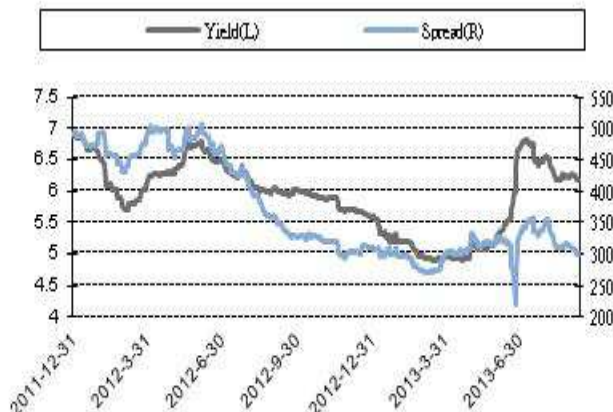
CNH CGB殖利率走勢



點心債投資等級殖利率與利差走勢



點心債高收益債殖利率與利差走勢



【主要指數變化】

Name	Close	Chg (bp)	20D MA	60D MA	200D MA	Max	Min	Mean
點心債指數(RMB)	105.25	0.110%	105.07	104.55	104.68	106.35	97.92	101.80
點心債指數(USD)	113.55	0.192%	113.26	112.48	111.79	114.55	100.00	106.05
殖利率	4.3670	-1.00	4.3566	4.4308	3.9002	4.7820	1.9060	3.5503
CNH 公債指數(RMB)	100.54	0.104%	100.48	100.36	102.06	105.03	99.20	101.97
CNH 公債指數(USD)	108.46	0.184%	108.31	107.98	108.99	112.37	100.00	106.16
殖利率	3.4600	-1.20	3.4345	3.4168	2.8095	3.8570	1.1370	2.2567
點心債投資等級債指數	104.82	0.010%	104.77	104.40	104.19	105.53	99.12	101.71
點心債投資等級殖利率	3.8070	2.00	3.7747	3.7999	3.5042	4.0180	1.3880	3.0139
點心債投資等級債利差	64.31	5.18	61.93	59.68	92.89	222.14	-14.56	123.47
點心債高收益債指數	109.36	0.260%	108.91	107.86	107.54	109.40	95.45	102.34
點心債高收益殖利率	6.1740	-5.90	6.2188	6.3929	5.5838	6.9100	3.0940	5.4410
點心債高收益債利差	302.97	-2.75	308.49	321.18	307.36	544.42	214.27	372.42
CNH	6.1111	-0.065%	6.1139	6.1255	6.1697	6.4040	6.1071	6.2612

以上資料來源：Bloomberg

上投摩根資產管理(香港)有限公司 地址：香港金鐘道89號力寶中心2座17樓1702-03室 電話：852-3975-2121

過往業績不代表將來表現。本文件所載之任何預測，如有，僅作闡述用途，不應被倚賴作為任何與投資有關或其他的建議或推介。基於目前市場狀況而作出的有關金融市場趨勢的意見、估計、預測及陳述乃我們的判斷，可隨時變動而不作另行通知。在此所提供的資訊不應被假設為準確或完整。本文件所載資料來源均來自被認為可靠之來源，惟閣下仍應自行核實有關資料。本文件並非旨在發售，邀約或邀請購買或沽出任何證券或任何金融工具。在此所述的觀點與策略不一定適合所有投資者。所提及的特定證券、資產類別及金融市場，如有，僅作闡述用途，並非旨在作為亦不應被解釋為推介或投資、產品、會計、法律、稅務或任何其他專業建議。上投摩根資產管理(香港)有限公司(下稱“上投摩根香港”)並不就該等事項對任何人士在任何方面負責或承擔責任。本文件所表達的觀點均屬上投摩根香港所有。該等觀點並不一定反映其他與上投摩根香港有關的其他集團公司的意見。

本通訊僅提供予所指定接收者，但指定接收者不可再轉發或分派。投資涉及風險。投資的價值及收益可升亦可跌，投資者並不一定可以取回已投資之全數或任何金額。本通訊之接收者應在作出任何投資決定之前自行作出查察、評估或尋求獨立專業意見。接收者本人應完全負責核實其接收本通訊或作出任何投資決定之合資格性，並遵守所有適用之本地法律及監管規定的要求。

本文件由上投摩根資產管理(香港)有限公司發行，但並未經香港證券及期貨監察委員會審核。